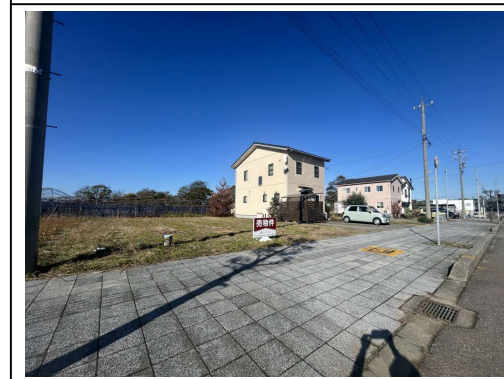
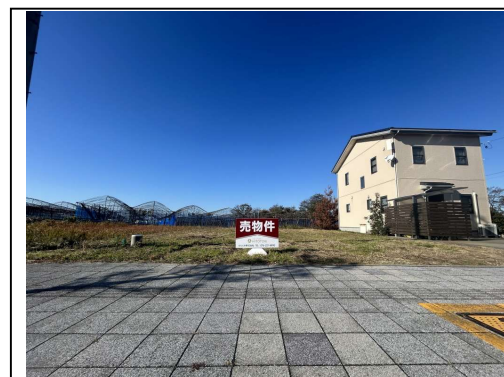
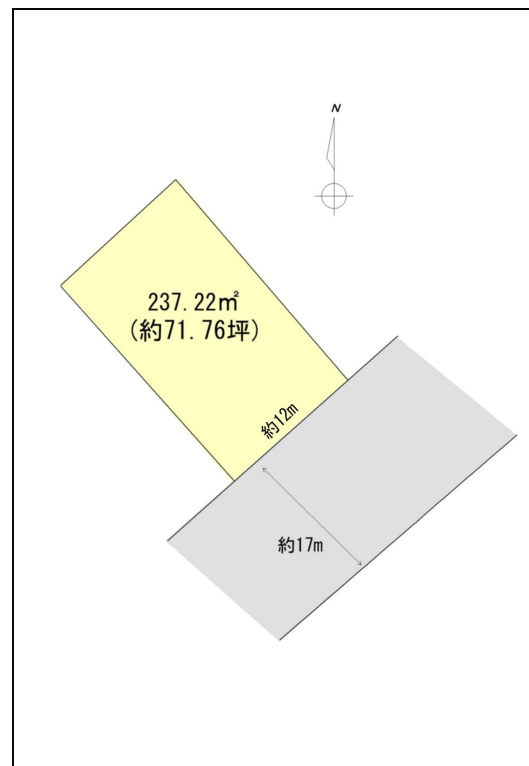


物件案内書 (土地/建物)

| | | | | | | |
|---------|---|--------------------------|----------------------|----------------|--------|-----------------------|
| 種目 | 土地 | 現況 | 更地 | 物件状態 | 公開中 | |
| 価格 | 880万円 | 坪単価 | 122,633円 | 別途負担金 | 万円 | |
| 所在地 | かほく市学園台4丁目5番 | | | 小学校 | 高松小 | |
| | | | | 中学校 | 高松中 | |
| 建物名 | | 都市計画 | 非線引き | | | |
| 所在地備考 | | 用途地域 | 第一種中高層 | | | |
| 最寄の交通機関 | 七尾線 高松 駅 バス停 学園台 | 最寄施設 | ゲンキー学園台店 より 約650m | | | |
| 土地 | 面積 | 公簿 237.22 m ² | 71.76 坪 | 土地権利 | 所有権 | |
| | 建/容 | 建ぺい率 50 % | 容積率 80 % | 契約残存期間 | | |
| | 地目 | 宅地 | 条件等 現状渡し | 借地料 | 円/月 | |
| 道路 | 一方路 | 方角 | 幅員 | 接道の長さ | 公道私道 | |
| | | 道路1 | 南東 | 約17m | 約12m | 公道 舗装 |
| | | 道路2 | | | | 私道負担面積 m ² |
| 建物/設備 | 面積 | m ² | バルコニー | m ² | 駐車台数 | |
| | 建築年月 | | 建築確認番号 | | 電気 | |
| | 構造 | | 階 | 地下 | 階 | |
| | 間取 | | 引込状況 | | エレベーター | |
| | 間取内訳 | | | | | |
| その他 | 引渡日 | 即日 | | | 建物状況 | |
| | 特徴 | 調査 | 実施日 | 報告書 | | |
| | | リフォーム | 内装 | 年月 | 外装 | 年月 |
| | | | 年月 | 年月 | 年月 | 年月 |
| 備考 | <ul style="list-style-type: none"> ・ 現況渡し ・ 上水道引込有(メーター20mm) ・ 下水道引込有(受益者負担金納入済) | | | | | |



| | | | | |
|-----|--------------------------------------|-----------------------------|---------------|------------|
| 取扱店 | ひととき(株) 〒921-8011 金沢市入江1丁目30番地 | 免許番号 石川県知事 (1) 第4350号 | 報酬額 3%+6万円 | 取引態様 仲介 |
| | TEL 076-227-8990 FAX 076-227-8993 | | | |

(公社) 石川県宅地建物取引業協会会員、北陸不動産公正取引協議会加盟事業者